

HONDA



多功能中控扶手冰箱

用户手册



使用前请仔细阅读用户手册

08U89-T6A-Y00A-8W



非常感谢您使用多功能中控扶手冰箱，请在使用之前仔细阅读该使用说明书并妥善加以保管。

若对使用方式和售后服务有不明之处，请向本田特约店咨询。

使用说明书中所记载的画面与实际的画面可能存在一定的差异，请以实际为准。

目录

前言

1. 注意事项..... 1

使用说明

1. 扶手盖开关的使用介绍..... 2
2. 后置杯架开关的使用介绍..... 3
3. 控制面板的使用介绍..... 4
4. 冰箱工作原理介绍5

参考事项

1. 技术规格及功能说明.....6
2. 性能参数.....7
3. 故障排除表.....8

使用须知

- 功能操作时，需等待蜂鸣器连续响2次后（即上一步程序完成后的提示音）才可进行本功能的操作。避免操作无效。
- 食品或饮料放入冰箱前，建议先开启制冷5分钟再放入，效果更佳。
- 请勿将温度过高的食物或饮料放入冰箱。
- 请勿在冰箱内放置未密封的香水或其它化妆用品
- 在冰箱制冷过程中，请不要直接接触制冷区，避免冻伤。
- 冰箱使用范畴：仅适用于日常饮料或水的冷藏，无法满足雪糕，冰淇淋及其他食物或药物的储存需求。
- 冰箱使用过程当中，液晶屏上的温度显示会一直处于变化状态。

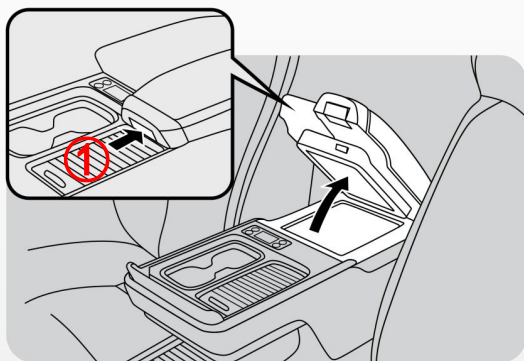
保养须知

- 如有液体接触到控制面板，请及时用干毛巾擦干。避免液体渗入。
- 清洁冰箱时：
 - ✓ 请先关闭电源；
 - ✓ 勿使用腐蚀性洗涤剂及硬物工具清洁，避免刮划冰箱内壁；
 - ✓ 使用中性清洁剂和软布擦洗后，再用干毛巾擦干，确保冰箱内无积水；
 - ✓ 不可直接冲洗。

扶手盖开关的使用介绍

前扶手箱：

- 不使用时，请将扶手箱盖处于关闭状态；
- 如需打开扶手箱盖，向内按压塑料按键后（①位置），将扶手箱盖往上抬起，即可开启。



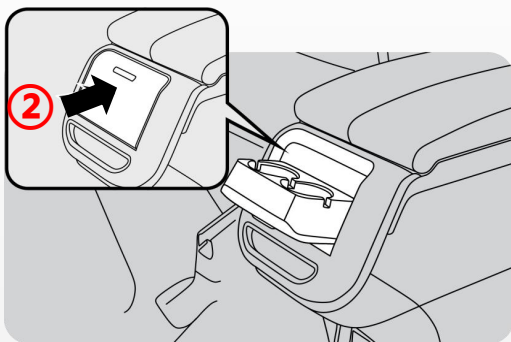
- 关闭扶手箱盖时，将扶手箱盖向下放置，听到“咔”的一声，扶手箱盖关闭。
- 前杯架使用范围：直径 $\leq 75\text{mm}$ 的水杯。



后置杯架开关的使用介绍

后置杯架：

- 不使用时，请将杯架处于关闭状态；
- 使用时，用手指轻轻按压一下扶手箱尾部面板②，杯架将会缓缓弹出。



- 关闭杯架时，用手抬起杯架缓慢嵌入后，轻轻按压面板，听到“嗒”的一声，杯架即锁住固定。
- 杯架使用范围：直径 $\leq 65\text{mm}$ 。



控制面板的使用介绍



1、开机过程如下：

打开车辆电源 → 蜂鸣器连响 3 声 → LCD 依次显示 0-9 → 4个按键灯全亮 → 显示当前温度 → 显示冰箱温度设定值 → 息屏 → 4 个按键灯关闭 → 扶手箱氛围灯开启，冰箱默认关闭

2、按键说明

序号	触摸键	描述/说明
1		氛围灯控制键： 1) 长按3S解锁，进入切换模式，此时每点击一次按键，灯光颜色切换一次（7色）。 2) 变换顺序：7色模式→呼吸模式→爆闪模式→7色模式（循环），设定有记忆功能 3) 长按5秒可关闭氛围灯，长按3秒可启动氛围灯
2		冰箱启/停键： 短按1秒开启或关闭冰箱工作；
3	 	冰箱温度控制键： 长按“+”或“-”键3S，进入温度设定模式。此时点击“+”或“-”按键，可以调节冰箱的设定温度值。设定完成后3S，机器会进行存储，下次开机时，直接读取和执行，无需反复设定。

冰箱工作原理介绍

3、冰箱工作原理：

（1）冰箱自动控制：

冰箱开启后，液晶屏显示当前环境温度，控制器依据当前的环境温度和设定温度值控制压缩机的运行。当液晶屏显示温度值大于设定值，冰箱开启，
当液晶屏显示温度值小于或等于设定值时，冰箱停止工作；

（2）后续过程中，当冰箱内部内温度高于用户设定温度 3°C ，且时间超过1分钟，压缩机会重新工作和制冷。达到设定温度后，压缩机再次停止工作。

标称参数

1、产品功能部件

	多功能中控扶手冰箱
2.8L前置储物盒	√
隐藏式卡片盒	√
前置双杯架	√
后置杯架	√
控制面板	√
氛围灯	√
7L压缩机冰箱	√

2、功能特点

- 各控制功能均设有误触发机制。
- 液晶控制面板采用先进的四点弹簧触摸式按键，带背光指示。
- 氛围灯有7种颜色及呼吸、爆闪模式选择，并有掉电保持功能。
- 冰箱温度设定有保持功能，可掉电保持；一般条件下，在25℃室温，工作温度设置-10℃，冰箱工作10分钟后箱内中心温度即达0℃以下。

3、功能操作时的蜂鸣声

项目	功能/操作	蜂鸣器鸣叫
电源	开机	响 3 声
灯光	灯光启/停	响 3 声
	灯光切换模式	进入：响2声；退出：响2声；
	灯光切换	响 1 声
冰箱	冰箱启/停	响 3 声
	温度设定模式	进入：响2声；退出：响2声；
	温度调高或调低	响 1 声

标称参数

4、规格参数

项目	名称	性能参数	备注
整体	额定电压	DC 14V	-
	额定功率	65W	-
	工作温度	-10℃~55℃	-
	储存温度	-10℃~65℃	-
	产品尺寸	96x500x25cm	-
	净 重 量	14.1KG	-
	质保期限	3年	-
	执行标准	Q/YS 0001-2023	-
灯光	颜色/模式种类	7色/呼吸/爆闪	-
	功率	1.5W	-
	保持功能	能记忆并保持掉电前状态	-
冰箱	容积	7L	-
	制冷方式	直冷，压缩式	-
	压缩机额定功率	45W	-
	制冷剂	R134a	-
	噪音	≤45db	-
	可调温度范围	-10℃~10℃	-
USB口	输出	5V-3A 9V-1.8A Max	中高配车留用原车USB口

故障排除表

故障项目	故障状态	故障原因
扶手箱	扶手箱整体不通电	检查保险盒位置扶手箱取电线束是否脱落（正负极线）
氛围灯	氛围灯点按不会变色	请确认是否已解锁（按压氛围灯控制键3秒解锁）进入切换模式
	无法关闭氛围灯	请确认是否长按氛围灯控制键达5秒
	无法解锁氛围灯换色功能	请确认是否长按氛围灯控制键达3秒，且有2声“滴滴”
冰箱	通电后，触摸雪花键开启不了冰箱	请确认按雪花键是否达2秒
	触摸雪花键开启了冰箱，但调不了温度	请确认是否解锁调温功能（按“+”或“-”键3秒解锁）
	冰箱正常开启，但不制冷	请确认是否设置好冰箱工作温度（解锁按“+”或“-”设置温度）
控制板	通电后，触摸控制板按键无任何反应	请确认各项功能是否处于解锁状态

●若对使用方式和售后服务有不明之处，请向本田特约店咨询。



更多惊喜详情，敬请扫码关注
本田纯正用品官方公众号

HONDA

本田汽车用品（广东）有限公司

Honda Access China Corp.

中国广东省佛山市南海区狮山镇小塘三环西工业区

电话：0757 - 8663 6100

传真：0757 - 8663 6229

www.honda-access.cn